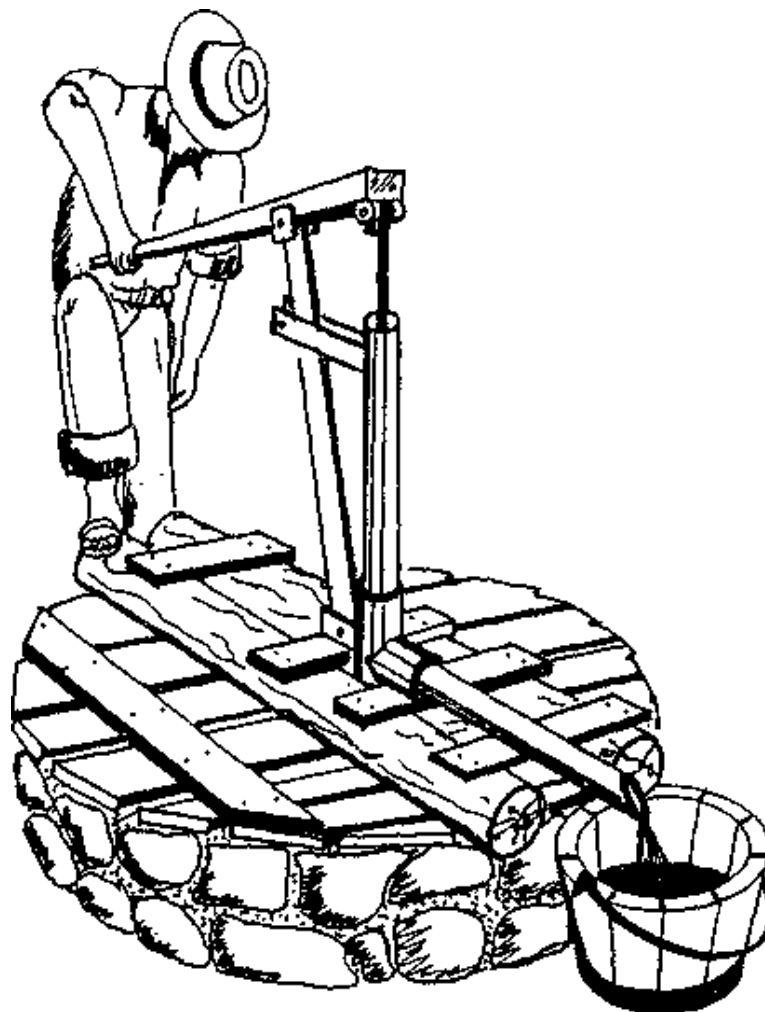


BOMBA MANUAL

CHILE

01.01.88



OBJETIVO

Suministro de agua de pozo a nivel de pequeñas comunidades.

PRINCIPIO

Bomba manual aspirante impelente de desarrollo muy elaborado y comprobado, con cilindro de cobre de 3" montado en prensa y pistón de cuero de ajuste sencillo. Válvula flotante en el pistón y de aleta de cuero en la base.

CAPACIDAD

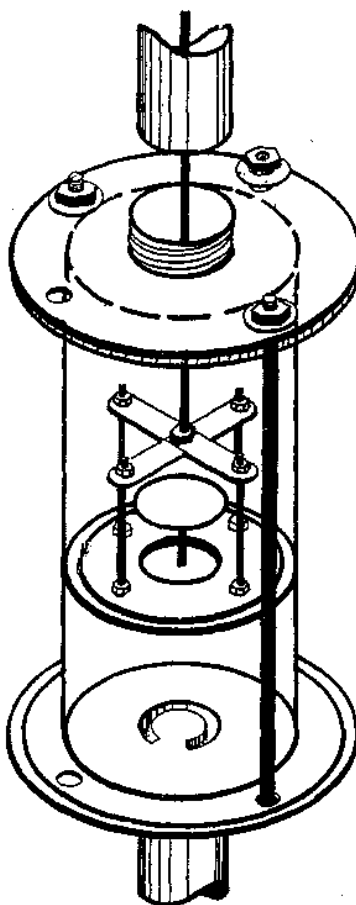
20 a 30 litros por minuto con un bombeo de carrera corta y una relación de palanca alta 6:1. Generalmente se localiza el cilindro a 50 cm de altura sobre el agua, pero no hay razón por la cual no pueda trabajar sumergida o elevada hasta unos 6 m.

VENTAJAS

Una tecnología muy elaborada y que refleja una larga experiencia en su proceso de desarrollo.

DESVENTAJAS

Es de construcción relativamente compleja, utiliza materiales como el tubo de cobre que son de uso común en Chile o en Brasil, pero que tendrían que ser reemplazados por PVC en otros países. Aparentemente la válvula flotante requiere algún mecanismo extra de dirección, retención y guía.



CONTACTOS

CHILE

GIA Grupo de Investigaciones Agrarias - Academia de Humanismo Cristiano
Casilla # 6122 Correo 22 Santiago - Chile

ANOTACIONES

Bomba fabricada por el micro empresario Pedro Silva, de la localidad de Peumo Chico, ubicada en la comuna de San Pedro. El GIA publica un buen manual de fabricación.